

**XIV RALLY DI ROMA**  
**CAPITALE**

Ministero per lo Sport e il Turismo

REGIONE LAZIO

Motorsport ROMA 3.4.5 LUGLIO 2026

SPACER

# ENVIRONMENTAL MANAGEMENT PLAN

# 2026



PLAN 2026

## Il Rally di Roma Capitale

**Un appuntamento internazionale, una celebrazione del territorio, un'eccellenza del motorsport.**

Nato nel 2013, il Rally di Roma Capitale ha portato la grande tradizione rallistica nel cuore della Capitale e dell'Italia centrale. Nel giro di poco più di un decennio è cresciuto fino a diventare uno degli appuntamenti più rilevanti del panorama motoristico europeo: oggi rappresenta una delle tappe più seguite del FIA European Rally Championship ed è al tempo stesso una prova valida per il Campionato Italiano Assoluto Rally Sparco (CIAR).

La manifestazione coniuga in modo unico competizione di alto livello, promozione turistica e ricaduta culturale, attirando ogni anno equipaggi da ogni parte del mondo, testate giornalistiche internazionali, partner industriali e migliaia di spettatori.

Il Rally di Roma Capitale non si esaurisce nella sfida sportiva: è un progetto di valorizzazione del territorio che porta i riflettori su Roma e sul Lazio attraverso un percorso fatto di paesaggi storici, città d'arte, borghi e scenari naturali di rara bellezza. La spettacolare partenza dal centro della Capitale, ai piedi del Colosseo, è uno dei momenti più carichi di significato dell'intera edizione.

Con oltre 1.000 chilometri di tracciato, decine di prove speciali su asfalto e una macchina organizzativa che mobilita centinaia di addetti, il Rally di Roma Capitale dimostra come lo sport possa intrecciarsi con storia, sostenibilità, sicurezza e innovazione.

Più che una corsa, è un evento multidimensionale - sportivo, istituzionale, culturale e sociale - che cresce di anno in anno e si propone come punto di riferimento per chi crede nello sport come strumento di promozione del territorio e dell'Italia nel mondo.



PLAN 2026

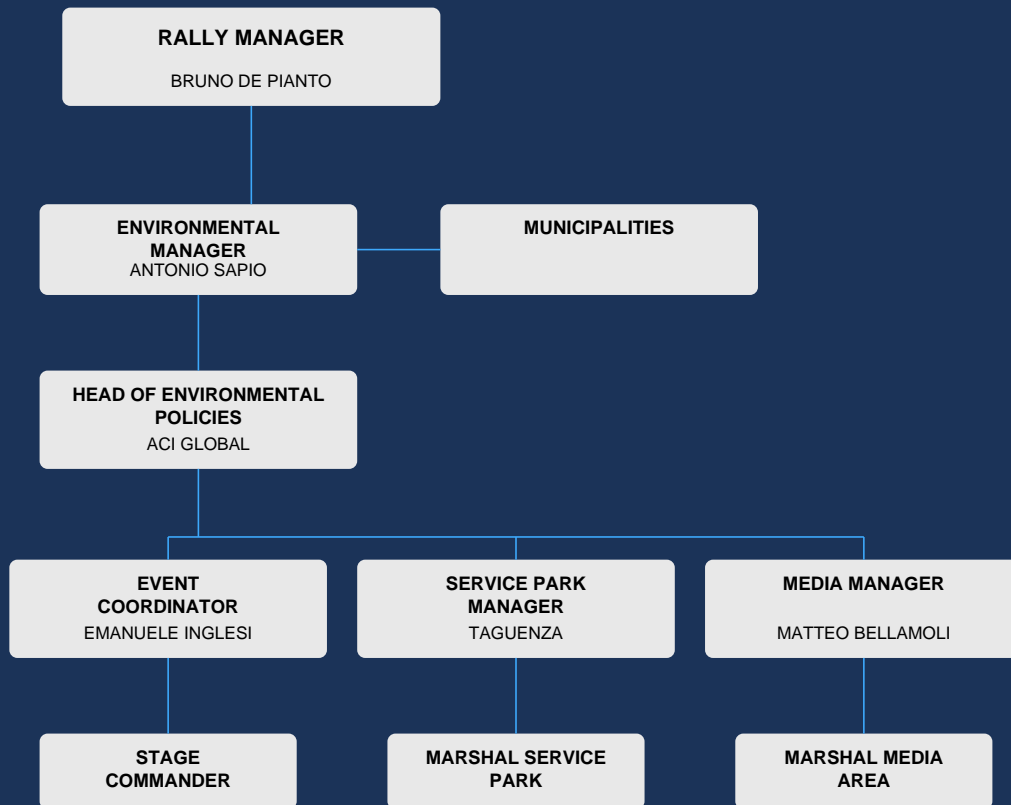
ORGANIZATIONAL STRUCTURE

**FIA**

Environmental  
Accreditation

★★★ STAR RATING

# ENVIRONMENTAL POLICIES MANAGEMENT





PLAN 2026

## ENVIRONMENTAL MANAGEMENT COMMUNICATION PROGRAM

### Obiettivo

Diffondere i valori della sostenibilità ambientale all'interno della comunità del motorsport, costruendo una cultura condivisa del rispetto per l'ambiente. Vogliamo accrescere la consapevolezza e le competenze di tutti gli stakeholder, perché le pratiche di gestione ambientale migliorino concretamente e il motorsport diventi una piattaforma di cambiamento positivo.

### Strategia

Mettiamo a sistema ogni canale di comunicazione disponibile per veicolare i nostri principi di responsabilità ambientale. L'approccio è centrato su collaborazione, formazione e responsabilità sociale condivisa: partecipanti, spettatori, team, sponsor e comunità locali devono essere informati, coinvolti e messi nelle condizioni di contribuire in prima persona.



## PLAN 2026

Il Rally di Roma Capitale 2026 prosegue il percorso intrapreso negli anni precedenti rafforzando la propria identità di evento di riferimento del panorama motorsport: non soltanto per la spettacolarità delle prove speciali e per il pubblico che richiama, ma anche per un impegno verso la sostenibilità ambientale che cresce ogni edizione.

In una fase storica in cui la tutela dell'ambiente resta una priorità condivisa a livello globale, l'edizione 2026 punta a consolidare il proprio ruolo di modello virtuoso, intrecciando il pathos della competizione con iniziative concrete e misurabili a sostegno dell'ecosistema.

### Valori e Missione

**Responsabilità ambientale.** Per il 2026 confermiamo l'impegno a ridurre l'impatto della manifestazione attraverso interventi tangibili, misurabili e replicabili nel tempo.

**Cultura e consapevolezza.** Continuiamo a porre al centro la formazione del pubblico e degli stakeholder, ricordando quanto continuo i comportamenti responsabili anche - e soprattutto - in un contesto sportivo ad alta intensità energetica.

**Innovazione sostenibile.** Lavoriamo a stretto contatto con partner strategici per portare sul campo soluzioni innovative nei trasporti, nella gestione dei rifiuti e nei progetti di riforestazione.

### Obiettivi Principali

**Abbattere l'impatto ambientale dell'evento** attraverso infrastrutture più efficienti, pratiche operative ecosostenibili e un ricorso più ampio alle soluzioni di mobilità a basso impatto.

**Sensibilizzare pubblico e partecipanti** con messaggi chiari e diretti sulla responsabilità ambientale, veicolati tramite campagne dedicate, momenti formativi e attività interattive sul campo.

**Costruire alleanze con istituzioni e partner locali** per garantire che le iniziative ambientali producano un impatto concreto e duraturo sul territorio e sulle comunità coinvolte.

### Impatto Atteso

- Coinvolgimento diretto di migliaia di persone tramite campagne, appuntamenti formativi e attività esperienziali nelle giornate di gara.
- Riduzione tangibile dei rifiuti prodotti e ulteriori miglioramenti nella loro gestione in tutte le aree dell'evento.
- Consolidamento della reputazione del Rally di Roma Capitale come punto di riferimento per la sostenibilità nel motorsport internazionale.



## PLAN 2026

Per il 2026 il Rally di Roma Capitale alza ancora l'asticella sulle soluzioni di trasporto sostenibile, con l'obiettivo di ridurre l'impronta ambientale dell'evento e diffondere abitudini di mobilità responsabile fra partecipanti, team e spettatori.

### Collaborazione con ATAC e Cotral

#### Obiettivi:

- Incentivare l'uso del trasporto pubblico per raggiungere le aree del rally.
- Ridurre il traffico privato e di conseguenza le emissioni di CO<sub>2</sub> generate dall'evento.
- Coordinare gli spostamenti dei marshal di percorso tramite mezzi pubblici, contenendo l'impatto della logistica operativa.



PLAN 2026





## PLAN 2026

Anche per il 2026 la mobilità sostenibile rimane uno dei pilastri della strategia ambientale del Rally di Roma Capitale: l'obiettivo è continuare a comprimere l'impatto dell'evento e diffondere comportamenti di mobilità responsabile tra partecipanti e pubblico.

### Promozione dei Taxi Elettrici

#### Obiettivi:

- Ampliare l'utilizzo della mobilità elettrica durante la manifestazione.
- Alleggerire la congestione del traffico e abbattere le relative emissioni di CO<sub>2</sub>.

#### Iniziative:

- Accordi con compagnie locali di taxi elettrici per assicurare un servizio di trasporto rapido e a basse emissioni durante le giornate di gara.
- Ricorso ai taxi elettrici da parte di piloti e staff per i trasferimenti ufficiali, così da rendere la mobilità sostenibile un esempio visibile e replicabile.
- Campagne informative sui benefici dei veicoli elettrici, pensate per incoraggiarne l'uso anche oltre i giorni del rally.



## PLAN 2026

Un capitolo centrale del piano 2026 è la sensibilizzazione di pubblico, partecipanti e staff sui temi della responsabilità ambientale. Attraverso una serie di iniziative dedicate, l'evento continua a stimolare comportamenti virtuosi che producono effetti ben oltre i giorni della gara.

### **Rispetto dell'Ambiente e Gestione dei Rifiuti**

#### **Campagne informative:**

- Materiali promozionali rinnovati - flyer, poster, video - per ricordare al pubblico di non lasciare rifiuti nelle aree del rally.
- Punti informativi animati dalla mascotte ufficiale, con focus su raccolta differenziata e corretto smaltimento.
- Aggiornamenti regolari sulle iniziative ambientali sul sito ufficiale del Rally.
- Campagne social pensate per coinvolgere il pubblico e attivare una partecipazione concreta alle azioni sostenibili durante l'evento.



# PLAN 2026

**SERVICE PARK WASTE MANAGEMENT RULES:**

Let's Go Green Together

**RALLY DI ROMA CAPITALE 2024**  
26 – 28 July

Date: 10.7.2024 Time: 17:00 hrs  
Subject: CoC Communication No: 4 Document No: 3.4  
From: The Clerk of the Course  
To: All competitors / Crew members / Team  
Number of pages: 1

**SERVICE PARK FACILITIES**

The organizing committee of the Rally di Roma Capitale is pleased to announce that an agreement has been reached to appoint an official catering service for the event.

The catering service will be available within the service park and will offer its services to the participants.

The agreement stipulates the preferential use of local km 0 products, plastic-free or eco-sustainable packaging, and certified waste disposal. Additionally, all necessary measures will be taken to maximize water and electricity savings.

We believe that environmental respect can be achieved through simple methodologies, and at the Rally di Roma Capitale, we are aware that good practices are essential to achieve important results for both us and the environment.

To contact the catering service please use the following email address: [areastheevent@gmail.com](mailto:areastheevent@gmail.com)

The Clerk of the Course  
Mauro Zambelli

**Service Park Map**

Parco Assistenza A (Fonte Anticiana)  
ERIC / CAR - Pannone  
Service Park A (Fonte Anticiana)  
ERIC / CAR Layout

Date: 09.07.2024 Time: 11:30 hrs  
Subject: CoC Communication No. 3 Document No: 3.3  
From: The Clerk of the Course  
To: All Competitors / Crew members / Team  
Number of pages: 1 Attachments: 0 (0 pages)

**ENVIRONMENTAL POLICY DEMANDS**

With the aim of being less impacting as possible with the natural environment we are remind you that we need your help to save energy at service park. Saving energy at work is beneficial for the environment and promote sustainability. Here are best practices to save energy at service park:

1. **Switch off lights and equipment when not in use:** Encourage employees to turn off lights, computers, monitors, printers, and other equipment when leaving their desks or at the end of the workday.
2. **Use energy-efficient lighting:** Replace traditional incandescent bulbs with energy-efficient LED bulbs, which consume less energy and last longer.
3. **Utilize natural light:** Where possible, arrange workspaces to take advantage of natural light, reducing the need for artificial lighting during daylight hours.
4. **Optimize heating and cooling:** Set thermostats at appropriate temperatures and encourage employees to dress comfortably for the season to avoid overuse of heating and cooling systems.
5. **Maintain HVAC systems:** Regularly inspect and maintain heating, ventilation, and air conditioning (HVAC) systems to ensure they are running efficiently.
6. **Power management for computers:** Enable power-saving features on computers and set them to sleep or hibernate when not in use for extended periods.
7. **Unplug chargers and adapters:** Advise employees to unplug chargers, adapters, and other electronic devices when they are fully charged or not in use.
8. **Implement energy-efficient office equipment:** Invest in energy-efficient office equipment, such as ENERGY STAR-rated computers, printers, and copiers.
9. **Educate and involve team members:** Raise awareness about energy-saving practices and encourage employees to share their ideas and suggestions for further energy conservation.

Remember, sustainable energy practices require ongoing commitment and collaboration from everyone in the workplace. By adopting these best practices, your organization can make a positive impact on both the environment and its bottom line.

The Clerk of the Course  
Mauro Zambelli

**Waste Management**

**IMPORTANT REMINDERS TO ALL COMPETITORS**

- C.O.C. is reminding to all competitors that Waste Management in service park needs to follow the attached scheme.
- Together with Rally Material the organizer will provide to each competitor rubbish bags per each of the colour mentioned in the attached scheme.
- Each waste container in SP has a sticker with the category of waste allowed in there.
- For Dangerous waste (Oil, Batteries, paper dirty of Oil etc.) will be created a special area closed by fences. To access this area, service park Manager Mr. Tanguara (+39.333.9461768), must be contacted.
- Waste management in service park will be monitored by Marshals with Green Tabar.
- As per art 2.10 of RDRC SR CoC will apply financial penalty up to 500,00€ for not respecting the above rules.

**WASTE MANAGEMENT**  
**WASTE COLLECTION PROCEDURE AT THE SERVICE PARK**

The Organizer have given to competitors a set composed by 4 bags with different colors or colored adhesive band according to the kind of waste as per the table here below:

WASTE	COLOR OF BIN OR ADHESIVE BAND
WASTE	GREEN
WATER RESIDUAL WASTE	ORANGE
GLASS	RED
PLASTIC	YELLOW
PAPER AND CARDBOARD	PURPLE
WASTE	BLUE

Date: 09.07.2024 Time: 11:30 hrs  
Subject: CoC Communication No. 2 Document No: 3.2  
From: The Clerk of the Course  
To: All Competitors / Crew members / Team  
Number of pages: 1 Attachments: 0 (0 pages)

**ENVIRONMENTAL POLICY**

We at Rally di Roma Capitale are trying to achieve important milestone on our Environmental Policy, and to do so we need the collaborations of all the Teams and Crews.

As you all known conserving water in Service Park is essential to minimize waste and promote sustainable water usage.

As organizers we would like to suggest you the best practices to save water at your workplace:

**Educate Team Members:** Raise awareness among employees about the importance of water conservation. Encourage them to report any water-related issues and provide tips on how to save water in their daily activities.

1. **Set an example:** People learn by observing leaders. Be a role model by following water-saving rules yourself.
2. **Be mindful of the hose:** Teach Team Members not to leave hose running when they're not using it water actively. Turn it off when done.
3. **If you have dishwasher in your catering only run with full loads:** It's more efficient to wait until there's a full load before running the washing machine or dishwasher.
4. **Don't Wash any Spare Parts or Car in the Service area:** Brief your team members on the fact the washing parts or cars in service area is forbidden.

By following these water-saving practices, your Team can contribute to water conservation efforts and reduce its environmental impact.

The Clerk of the Course  
Mauro Zambelli



## PLAN 2026

La gestione dei rifiuti resta un cardine del piano 2026. La collaborazione continuativa con Diodoro Ecologia consente di abbassare ulteriormente l'impronta ambientale dell'evento e di diffondere comportamenti virtuosi tra spettatori, partecipanti e staff.

### **Aree di Raccolta Rifiuti**

- Posizionamento ragionato di contenitori per la raccolta differenziata nelle zone spettatori, nel service park e lungo le prove speciali.

#### **Obiettivi:**

- Rendere la raccolta differenziata realmente efficiente grazie a contenitori visibili e collocati nei punti chiave dell'evento.

#### **Iniziative:**

- Mappatura delle aree a maggiore afflusso e delle zone più sensibili per individuare la collocazione ottimale dei contenitori.
- Briefing operativi con lo staff per coordinare allestimento, monitoraggio e gestione delle aree di raccolta.

### **Formazione dello Staff**

#### **Obiettivi:**

- Allineare tutto il personale sull'importanza di una gestione dei rifiuti efficace e responsabile.

#### **Iniziative:**

- Briefing dedicati con i team catering, gli addetti alle prove speciali e il personale del service park.
- Linee guida operative chiare e calibrate per ciascun ruolo, così da garantire una gestione corretta dei rifiuti per tutta la durata dell'evento.

### **Collaborazione con ACI Global per le Emergenze Ambientali**

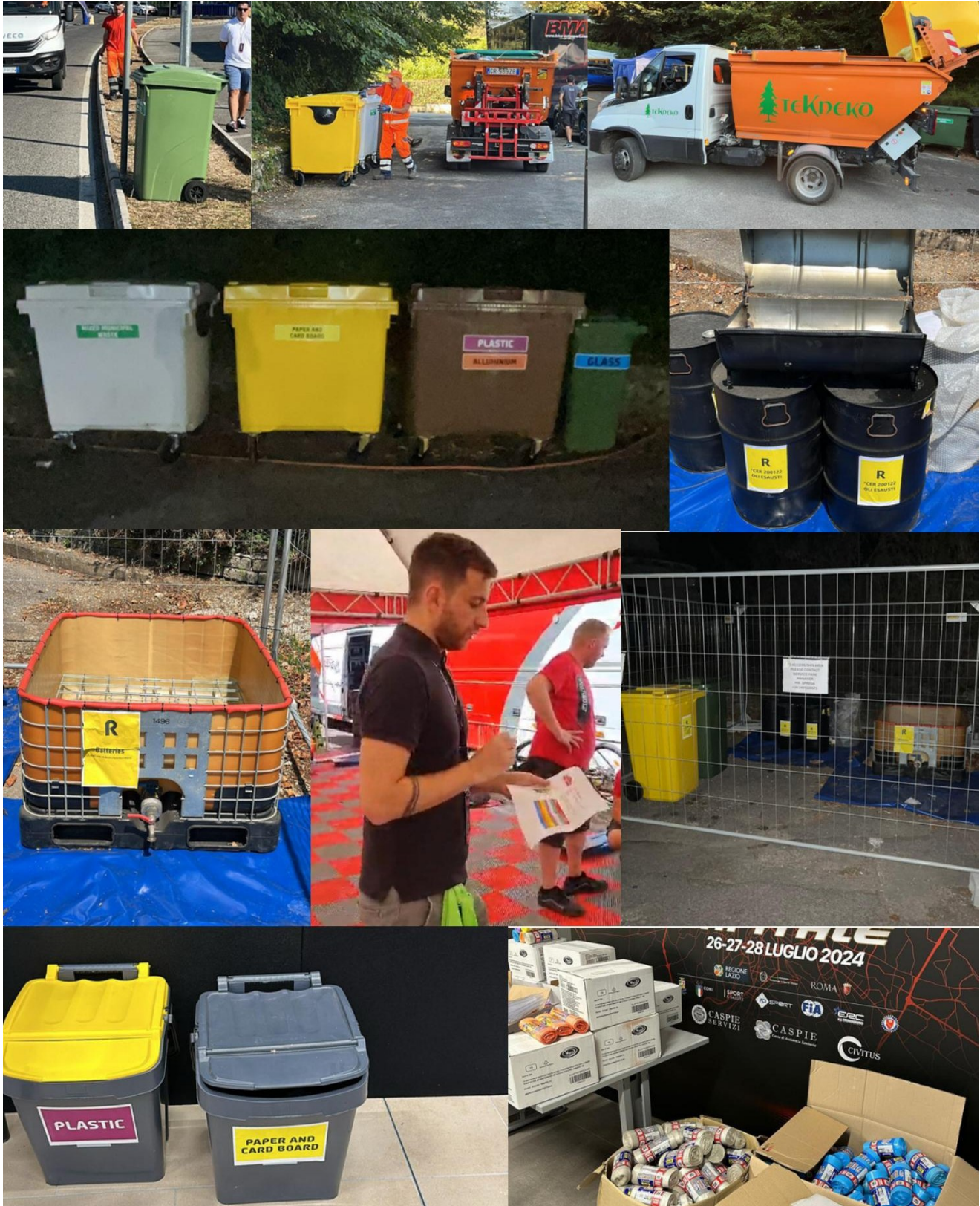
#### **Obiettivi:**

- Garantire risposte tempestive ed efficaci in caso di emergenze ambientali.
- Mettere a punto strategie di intervento condivise per gestire rifiuti e rischi ambientali in scenari critici.

#### **Iniziative:**

- Briefing dedicati con ACI Global per definire i protocolli di emergenza sulle prove speciali e nel service park.
- Disponibilità di attrezzature e risorse dedicate alla gestione di eventuali incidenti con ricadute sull'ambiente circostante.

PLAN 2026





## PLAN 2026

### **Pulizia delle Prove Speciali a Fine Gara**

Al termine di ciascuna prova speciale, l'edizione 2026 conferma l'impegno a una pulizia integrale e tempestiva di ogni tratto interessato dalla gara, con l'obiettivo di restituire i percorsi nelle condizioni originarie e preservare l'ambiente circostante.

#### **Obiettivi:**

- Restituire ogni area utilizzata pulita, libera da rifiuti e in piena integrità ambientale.
- Ribadire il valore che il rally attribuisce alla tutela dell'ambiente e al benessere delle comunità che ci ospitano.

#### **Iniziative:**

- Squadre dedicate alla pulizia delle prove speciali subito dopo la conclusione di ciascuna manche.
- Rimozione sistematica e smaltimento corretto dei rifiuti lungo il percorso e nelle aree spettatori predisposte.
- Coordinamento costante con le autorità locali per sovrintendere alle attività di pulizia e assicurare la piena conformità alle normative ambientali.



## Veicoli di Servizio Elettrici e Ibridi

Il Rally di Roma Capitale 2026 conferma e potenzia la scelta di adottare veicoli elettrici e ibridi come auto di servizio ufficiali per l'intera durata dell'evento. Una scelta che incide in modo significativo sulle emissioni di CO<sub>2</sub> e che valorizza soluzioni di mobilità realmente rispettose dell'ambiente.

### Obiettivi:

- Continuare a ridurre l'impronta dei veicoli di servizio e organizzativi durante la manifestazione.
- Far conoscere a pubblico e partecipanti i benefici concreti delle tecnologie di mobilità sostenibile.

### Iniziative:

- Uso esclusivo di veicoli elettrici e ibridi per i trasferimenti organizzativi e per le operazioni logistiche.
- Rafforzamento delle partnership con costruttori e fornitori di soluzioni di mobilità sostenibile, per assicurare prestazioni e affidabilità.
- Comunicazione mirata sui benefici della mobilità elettrica, con la presenza visibile dei veicoli durante l'evento.





## Utilizzo della Mascotte

### Iniziative:

- Presenza attiva in eventi e attività dedicate, per coinvolgere bambini e famiglie con un linguaggio divertente, accessibile ed educativo.
- Distribuzione di gadget e materiali informativi che rinforzano i valori del rispetto ambientale e dei comportamenti sostenibili.
- Comunicazione concreta su riciclo e raccolta differenziata attraverso giochi interattivi e dimostrazioni pensate per il pubblico più giovane.





## PLAN 2026

### Comunicazione da Parte dei Piloti

#### Video Messaggi:

- Brevi videoclip in cui i piloti invitano il pubblico ad adottare comportamenti rispettosi dell'ambiente prima, durante e dopo l'evento.
- Coinvolgimento diretto dei piloti nella diffusione dei messaggi sulla sostenibilità attraverso i canali ufficiali e le piattaforme dell'evento.

#### Eventi di Sensibilizzazione:

- Partecipazione dei piloti a iniziative aperte al pubblico, per portare le pratiche sostenibili dentro e fuori la comunità del motorsport.



## PLAN 2026

Il piano 2026 conserva una forte attenzione alla formazione ambientale, coinvolgendo direttamente scuole, personale e spettatori in percorsi didattici e iniziative di sensibilizzazione mirate.

### **Coinvolgimento delle Scuole**

#### **Obiettivi:**

- Trasmettere alle giovani generazioni il valore del rispetto ambientale, mettendolo in dialogo con il mondo del motorsport.
- Promuovere comportamenti sostenibili facili da adottare nella vita di tutti i giorni.

#### **Iniziative:**

- Tre sessioni educative dedicate agli studenti delle scuole locali.
- Presenza della mascotte ufficiale per rendere gli incontri coinvolgenti, interattivi e adatti all'età dei partecipanti.
- Video, dimostrazioni pratiche e materiali didattici semplificati per spiegare la raccolta differenziata e le buone pratiche ambientali.

### **Formazione del Personale del Rally**

#### **Obiettivi:**

- Garantire che tutto il personale dell'evento sia informato e allineato sui protocolli ambientali da rispettare.

#### **Iniziative:**

- Due sessioni formative strutturate destinate ai marshal e al personale tecnico.
- Approfondimenti sulla separazione dei rifiuti, sulle procedure in caso di emergenza ambientale e sulle strategie per ridurre l'impatto operativo.
- Distribuzione di linee guida pratiche per supportare la gestione sostenibile di tutte le aree del rally.



## PLAN 2026

### Iniziative per la Riduzione della CO<sub>2</sub>

L'edizione 2026 rilancia il proprio impegno sulla riduzione dell'impatto ambientale attraverso progetti mirati di compensazione delle emissioni di CO<sub>2</sub> e interventi di tutela del territorio. Quest'anno è prevista la piantumazione di 130 alberi in progetti internazionali e di un numero crescente di alberi sul territorio locale, per un contributo concreto alla protezione ambientale a scala globale e regionale.

#### Piantumazione Locale di Alberi

##### Obiettivi:

- Mettere a dimora ogni anno alberi su scala locale per sostenere la rigenerazione ambientale. Per il 2026 sono previsti 30 alberi, ciascuno in grado di assorbire circa 150 kg di CO<sub>2</sub> e all'anno: il totale sale a 4.500 kg di CO<sub>2</sub> e compensata ogni anno.
- Creare e ampliare aree verdi che migliorino la qualità dell'aria e la biodiversità nella regione.

##### Iniziative Realizzate:

- Coinvolgimento attivo delle comunità locali nelle attività di piantumazione, per rafforzare il legame con il territorio e accrescere la consapevolezza ambientale.

#### Piantumazione Internazionale di Alberi

##### Obiettivi:

- Compensare le emissioni di CO<sub>2</sub> generate dall'evento.
- Supportare progetti di riforestazione globale e di resilienza climatica.

##### Iniziative Realizzate:

- In collaborazione con Tree-Nation viene piantato un albero per ogni equipaggio iscritto. Per il 2026 sono previsti 130 alberi in progetti internazionali, con un assorbimento stimato di circa 65.000 kg di CO<sub>2</sub> e.
- Spettatori e partecipanti sono invitati ad aderire all'iniziativa attraverso una piattaforma online dedicata, amplificando l'impatto ambientale del rally.

PLAN 2026



**PLAN 2026**

100 alberi piantati      5000 Kg di CO2 compensati

Albero(i) piantati da: **Motorsport Italia Spa**

Visita l'albero sul sito di Tree-Nation: <https://tree-nation.com/alberi/visualizzare/169039>

**Specie: Azadirachta indica**  
 Fast-growing and long-lived evergreen tree. It occurs naturally in dry and thorn forests, and it grows in mixed forests. It's naturally distributed in Eastern Asia, in India, Bangladesh and Myanmar. L...

Albero(i) piantati in **Project Forest Gardens - Mount Elgon Region, Uganda**  
 The project trains 700 farmers during 4 years to implement the Forest Garden Approach. The project restores degraded land, captures CO2, improves biodiversity, and prevents unsustainable land use prac...

Informazioni sul certificato:  
 Tree-Nation ASBL  
 N° del registro BE0727828810  
 Avenue Louise 367  
 1050 Bruxelles  
 Belgium

*Enoch Makobi*



Copyright © 2006 - 2024 Tree-Nation NEOVEE SOLUTIONS, SL - Tree-Nation, una soluzione civica al cambiamento climatico



**Dettagli:**

Meliaceae    Fogliame Sempreverde    Esotico

Minima preoccupazione (LC) (LC)

**Utilizzi:**

Legno combustibile    Insetticida    Cosmetica    Medicina moderna

Medicina tradizionale    Bonifica del territorio

<b>Durata della compensazione di CO2</b>	<b>5000 Kg</b>
Compensazione annuale di CO2	500.00 Kg / anno
Periodo di compensazione di CO2	0 anni - 10 anni
Durata media del ciclo vitale	100 anni

**Cosa ne pensano i piantatori**

It is a fast-growing tree with multiple uses. Its main use is to act as a natural insecticide, so as long as there are neem trees in the field, the population will be safer from mosquito bites and its consequences such as Dengue. It provides a safer environment for the people and animals in rural areas. It is a tree that can survive in poor soils and extreme conditions. Neem is renowned for its medicinal properties. Various parts of the tree, such as the leaves, seeds, and bark, are used in traditional medicine for their anti-inflammatory, antimicrobial, and antiseptic effects.

**Particolarità della specie**

Fast-growing and long-lived evergreen tree. It occurs naturally in dry and thorn forests, and it grows in mixed forests. It's naturally distributed in Eastern Asia, in India, Bangladesh and Myanmar. Is a multipurpose tree, it is a very effective medicinal herb: it contains several medically active substances; provides food: fruits are eaten fresh or cooked, young leaves and flowers are eaten cooked as well; the tree bark contains tannins; timber; insecticide and repellent: the dried leaves are insect repellent; and many other uses.